

梅州农业学校电子商务 实训场景

梅州农业学校电子商务教研室

2024年07月

产教融合实训基地能够满足基本技能训练、专项技能轮岗训练、综合能力顶岗实习等实践教学的需要，满足开展职业培训、技能鉴定和技能竞赛的需要，满足教师为行业企业开展技术服务的需要，满足对接省级、国家级技能竞赛，达到“教、训、赛”三位一体的效果；

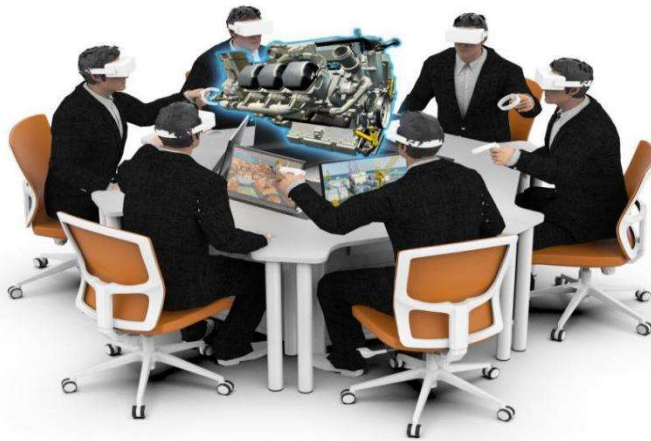


基地规划图（仅供参考）

一、数字商贸虚拟实现综合实训中心

根据当前教育技术发展趋势，结合“科技+外贸”专业建设思路和高水平专业群建设方案，以实现智慧外贸教育。

VR 实验教学平台把虚拟现实技术引入教学实验流程，帮助学生消除时间与空间造成的认知阻断开拓更趣味更深刻的教学方式与交互方式，帮助老师通过虚拟现实优化教学资源 and 过程，处理复杂困难的研究实验。



(1) **规模：**140 平方米 60+1 人，可根据实际场地调整



数字商贸虚拟现实综合实训室 效果图（正在建设）

(2) **功能：**数字商贸虚拟实现综合实训中心满足数字商贸专业方向专业课、实训课的教学要求。能实现如下功能：1) 支持相关专业课、实训课的教学，及学生对电商专业知识点、技能点的实践操作；2) 支撑采用VR设备虚实结合，让学生置身于真实环境项目中；3) 承兼认证培训中心，依据国家职业技能竞赛及国家“1+X”证书制度相关要求建设，可主办或承办区域电子商务运营技能竞赛，并开展职业资格认证活动，促进实践教学的深入开展，推进课赛融通、课证融通。

➤ 配套课程

序号	实训课程	支撑实训
1	电商 B2C 教学实训系统	数据管理与选品、产品上架及运营管理、店铺装修、平台活动及营销、订单与绩效管理、站内信息与客服、物流管理等
2	电商 B2C 教学实训	跨境电商店铺开通、产品发布与管理、FBA 订单管理、促销活动创建、流量数据分析、客服与纠纷处理、物流设置与管理等
3	本地特色教学资源库	本地特色教学资源库，以专业核心课和本地特色精品课程为主线，课程实训的承载平台，建设、维护、管理、教学、学习、分析等基本功能。
4	数字商贸实战精品课程	网上实操训练、企业实训模块等
5	直播运营职业技能等级证书直通车	作为直播运营 1+X 职业技能等级证书认证的教学和培训教材

二、电商视觉效果实训中心

此中心集拍摄、短视频制作、直播、办公于一体，通过 AI、数字人、MR 技术，赋能数字商贸直播、短视频活动，主要服务于学生进行商品拍摄实践操作、短视频制作、网络直播与视觉营销等实践，还可作为各种电子商务视觉设计比赛、直播比赛、考试及考证平台。通过相关实训项目的开展，使学生掌握商品拍摄技巧与直播营销等方面的技能，提升拍摄、直播营销与短视频制作等实践能力。



可以支撑《直播电商运营与管理》《创业文案策划与写作》《摄像与创意短视频创作》《网络营销推广》《直播销售实训》等课程教学和实训开展，提升学生客网络市场调研能力、网络营销推广能力、文案策划写作能力、直播销售能力、直播运营能力、直播数据分

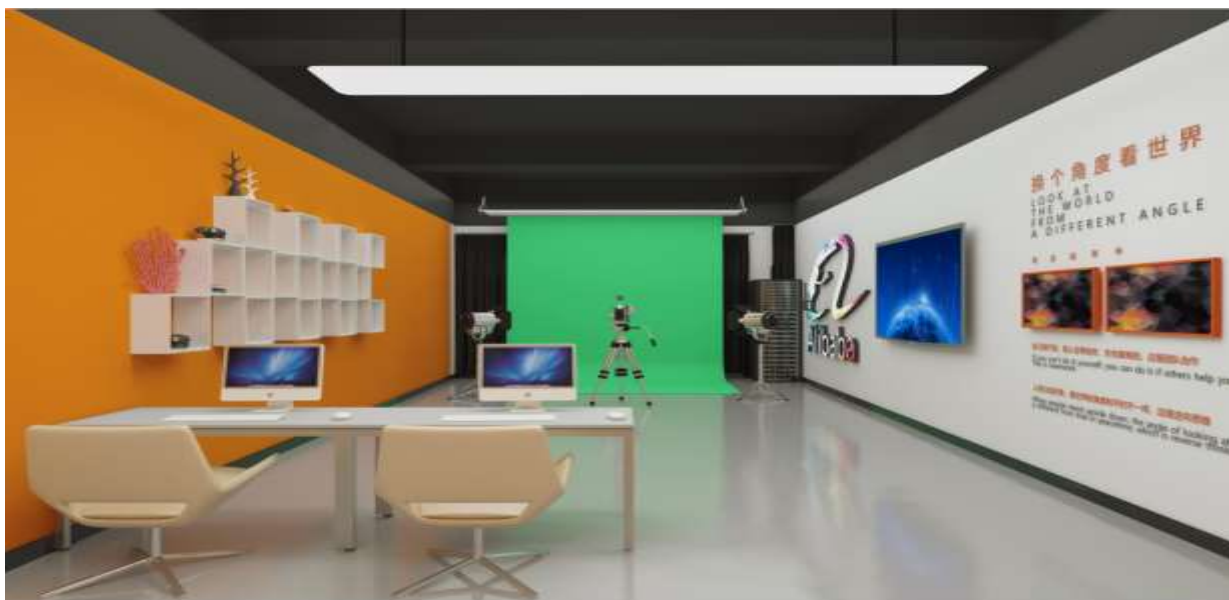
析等能力。

(1) 视觉摄影工作室

规模：30 平方米，至少可容纳 2 人商品美工操作位+2 人商品拍摄场景位。

功能：用于商品拍摄，营销宣传美工，学生短视频拍摄与制作技能实操，培养学生摄影构图、布光、光的运用、背景搭配等拍摄技巧。提升学生从市场需求及产品定位角度来拍摄设计原图的修图、商品主辅图制作、广告制作等市场推广方案与技巧。同时也可以承接乡村振兴、新媒体商品拍摄、图像处理、产品详情设计相关业务，为学生创业实践提供环境。

支撑实训内容：短视频剪辑实训、美工实训、摄影摄像等。



视觉摄影工作室 效果图

(2) 直播中心

规模：80 平方米，不小于 6 个直播间。

功能：打造本地特色产品新媒体运营、直播带货场景，把本地特色产品带向各地。1) 培养优质新主播，培养直播运营达人，提供直播服务，商家直播培训，优质主播人才输送等。3) 结合市场端、商家端的直播人才、代播服务需求，承接产业链上下游商家代播需求，共同打造国内领先的直播营销一站式服务基地。3) 结合“直播+”新场景新机会，深度探索产教融合创新模式。4) 该区为主播提供安全、合规、标准化的直播服务。

支撑实训项目：短视频营销、新零售直播、B2B 直播、跨境直播、直播平台带货。



直播中心 效果图



直播中心 现场图

(3) 电商大师工作室

设立电商技术大师工作室，引入电商技术大师和数字商贸专家导师，与学校形成长期

的交流和合作，帮助学校相关专业时刻把握行业方向，也帮助学校一起带好师资队伍，共同在课题申报、研究、技术服务、人才培养、教材开发等方面积极合作。

规模：30 平方米，不小于 1+4 个工作位。



电商大师工作室 效果图



电商大师工作室 现场图

➤ 配套课程

序号	实训名称	支撑实训
1	新媒体社群营销教学实训系统	新媒体社群营销策略规划、搜索引擎推广、文案编写与排版、公众号图文创作与推广、微博自媒体运营、头条号图文创作、短视频拍摄、直播间搭建策划方案

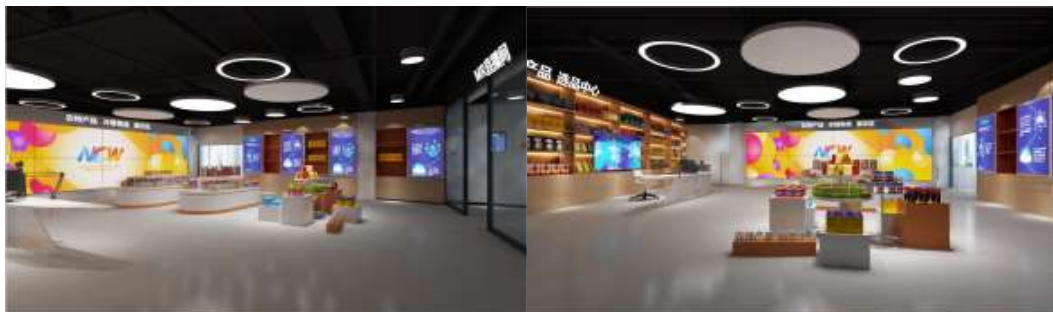
2	电商直播与短视频运营教学实训系统	直播电商运营与管理、直播电商基础、直播运营维护、直播团队的搭建、直播间规划、直播脚本的制作、直播间营销技巧、 广告营销推广
3	电商数据分析教学实训系统	数据采集、数据分析诊断、数据优化、数据化选品、可视化数据制作等实训内容,通过实训培养理论与实践兼备的电商数据分析人才。
4	动捕+数字人系统	通过整合全身 31 个关键节点,精准到手指关节,结合面捕头盔,实时重建表演者在三维空间的运动轨迹,实时驱动和渲染数字人的输出,为商贸数字人直播建立基础。根据产品介绍文字自动生成解说语音,自动生成符合直播场景的动作组合

三、选品数字商业展厅

规模: 50 平方米,优秀作品展示区+特色产品选品区+企业文化、院校文化、产业链文化展示

功能: 主要承担专业(群)本地特色产品线上产品和线下展示功能,提供产品线下体验渠道,融合“云物大智”和 VR 新技术,为我校沉浸式展示、教学提供实践环境,打造成成果输出“大数据综合”空间,展示学院在专业建设、学生实践与创新创业,各类产品营销、制作、设计大赛等方面所取得的荣誉和成果数据。

(1) 产品供应链展示区,助力打造品牌效应标杆。



(2) 虚拟展示区: 结合新技术,搭建实践性、展示性多维空间



四、专业（群）应用型人才培养目标优化，建设数字商贸现代学徒制校内外产教融合实战基地

建立现代学徒制是职业教育主动服务当前经济社会发展要求，推动职业教育体系和劳动就业体系互动发展，打通和拓宽技术技能人才培养和成长通道，推进现代职业教育体系建设的战略选择；是深化产教融合、校企合作，推进工学结合、知行合一的有效途径；是全面实施素质教育，把提高职业技能和培养职业精神高度融合，培养学生社会责任感、创新精神、实践能力的重要举措。

1、校内产教融合实战基地

规模：140 平方米，可容纳 1 人导师+30—50 人学生实战办公场景；配置的区域有大数据分析区、客服区、运营区、仓储区、选品区等功能分区。

功能：引入本地电商企业，配套企业真实平台账号资源，筛选高意愿优秀学生参与开展电商、新媒体等相关专业的实战操作。

产教融合基地师资：配备专兼职培训团队（包括企业培训讲师）不小于 15 人，打造涵盖电子商务、视觉传达、外贸英语、跟单算料、会计电脑等品牌课程。



运营实战区 效果图（工位桌）



运营实战区 效果图（工位桌）



运营实战区 现场图（工位桌）

➤ 配套课程

实战课程	课程内容	支撑实训
运营管理技能	运营产品线流行趋势	运营产品线流行趋势、新一季流行趋势等
	IE 工程	IE 工程步骤、方法及应用技巧等
	企业生产管理	精益生产管理、制造现场管理 生产计划管理等
	产品企划与运营	营销策略与渠道、实施计划等
电商与市场营销	电商直播与摄影	淘宝直播、直播前、直播中技巧等
	电商美工与视觉传达	电脑基础及 PS、产品调色以及产品精修等

2、校外实践基地

校外实践基地是的“电商人才培养基地”，目前可用教学、实践场地达面积 600 平方米，为电商专业打造包含多媒体教室 1 间约 100 平方米，电商教室 2 间约 200 平方米、设计工作室 1 间约 100 平方米；专业摄影棚 1 间、直播室 1 间约 40 平方米；研发中心 4 间 200 平方米。

